



TrauerCafe SEEFELDER PLATEAU

„Zusammen ist man weniger allein“ – das gilt vor allem für Zeiten der Trauer und des Verlusts. Aus diesem Grund laden wir herzlich zum ersten TrauerCafe am Mittwoch, den 6.11.2024 von 16 Uhr bis 18 Uhr in die „Hoangartstubb“ im Widum Seefeld ein.

Bei Kuchen und Kaffee/Tee gibt es die Möglichkeit zu plaudern, zu schweigen, sich auszutauschen, zu lachen, zu weinen, sich zu erinnern, Gemeinsamkeit zu erleben ... Es ist keine Anmeldung nötig.

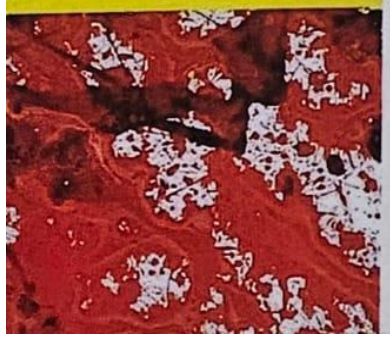
Wir freuen uns drauf:
Karoline Neuner, Pastoralassistentin im Seelsorgeraum Seefeldler Plateau Tel. 0676 87 30 74 56

Gitli Köhle, ehrenamtliche Mitarbeiterin des Hospizteams Seefeldler Plateau & Psychotherapeutin Tel. 0664 21 04 816

Nach der Eröffnungsmesse am Samstag, den 26. Oktober 2024 lädt das Hospizteam Seefeldler Plateau im Anschluss zum Umtrunk in die „Hoangartstubb“ im Widum Seefeld recht herzlich ein!



NACHT DER TAUSEND LICHTER
AM 31. OKTOBER
19-21 UHR IN DER
PFARRKIRCHE REITH
BEI SEEFELD



TrauerRaum SEEFELDER PLATEAU

- Trauer Raum
- Trau dich Raum
- Lebens Raum
- Liebe Das Leben Raum

Wenn Beziehungen zerbrechen, Lebensträume unerfüllt bleiben oder wenn ein geliebter Mensch stirbt, trauern wir. Trauer ist die schmerzhafteste, aber heilsame Reaktion auf einen schwerwiegenden Verlust. Oft verdrängen wir unseren Kummer und unterdrücken unsere Tränen. Dabei hilft es mehr, die Trauer zuzulassen, denn Trauer braucht Zeit, Raum und Ausdruck.

ÖFFNUNGSZEITEN TRAUERRÄUME

Seefeld: Pfarrkirche St. Oswald im Kapitelsaal	26.10. – 02.11.24 / 9 – 18 Uhr
Scharnitz: Pfarrkirche Scharnitz	26.10. – 24.11.24 / 9 – 18 Uhr
Unterleutasch: Pfarrkirche St. Johannes der Täufer	26.10. – 09.11.24 / 10 – 17 Uhr
Reith bei Seefeld: Pfarrkirche St. Nikolaus	26.10. – 02.11.24. / 10 – 17 Uhr
Leutasch: Pfarrkirche St. Magdalena, Kirchplatzl	26.10. – 09.11.24 / 9 – 18 Uhr
Mösern: Pfarrkirche Maria Heimsuchung	26.10. – 02.11.24 / 10 – 17 Uhr